

EMPILHADEIRAS SHANGLI ELÉTRICA 2.500 KG

ASSENTO

O assento ergonômico possui apoio de braço e cinto de segurança.

BATERIA

Bateria de fácil acesso para remoção, trocas e manutenções.

BLOQUEIO DE OPERAÇÃO POR CONTROLE DE PESO

Possui um sistema de segurança, bloqueando a partida pelo controle de peso do operador.

CHAVE DE SEGURANÇA

Equipadas com botão Start / Stop, que facilita o bloqueio geral da máquina, obstruindo a passagem de energia no controlador.

CONTROLADOR

CONTROLADORES ZAPI

DOIS NÍVEIS DE VELOCIDADE

Modo Speed - Indicado para grandes movimentações e longas distâncias.
Modo Tartaruga - Indicado para espaços curtos e operações que exijam maiores cuidados .

EEIXO TRASEIRO

Suspensão traseira articulada, oque proporciona maior estabilidade para carga e para operação.

ESPELHO RETROVISOR

Espelho panorâmico que aumentando a visibilidade do operador.

LUZES DE FREIO E SINALIZAÇÃO

Localizada na parte superior da máquina protegendo as lanternas traseiras e aumentando a visibilidade.

MOTORES

Possui motor AC de corrente contínua que é acoplado no conjunto de transmissão.

MOTOR INDIVIDUAL DA BOMBA HIDRÁULICA

O motor individual separa o comando de tração do sistema hidráulico, evitando o desgaste excessivo de apenas um motor .

PAINEL DIGITAL

Painel com medidores digitais.

PNEUS

Equipadas com pneus pneumáticos.

SINCRONIZADOR DE DIREÇÃO

Sincronizador de direção que ajusta o giro, fazendo a combinação dos dois motores de tração.

SISTEMA DE FREIO

Oferece capacidade de frenagem superior, com menor necessidade de manutenção.

SISTEMA HIDRÁULICO DE LEVANTAMENTO

Possui válvula de controle do fluxo impede os cilindros de elevação de descer repentinamente caso ocorra algum problema.

TORRE TRIPLEX

Fabricadas com materiais resistentes e de longa durabilidade é controlada por sistema mecânico hidráulico, dividido por vias de comandos.

VOLANTE ESCAMOTEÁVEL

Ajustáveis em várias posições, permitindo fazer as manobras com maior eficiência e deixando mais espaço para os joelhos do operador.

OPCIONAIS DESTA MODELO

CARREGADOR INTELIGENTE

Carregador microprocessado trifásico.

TORRE

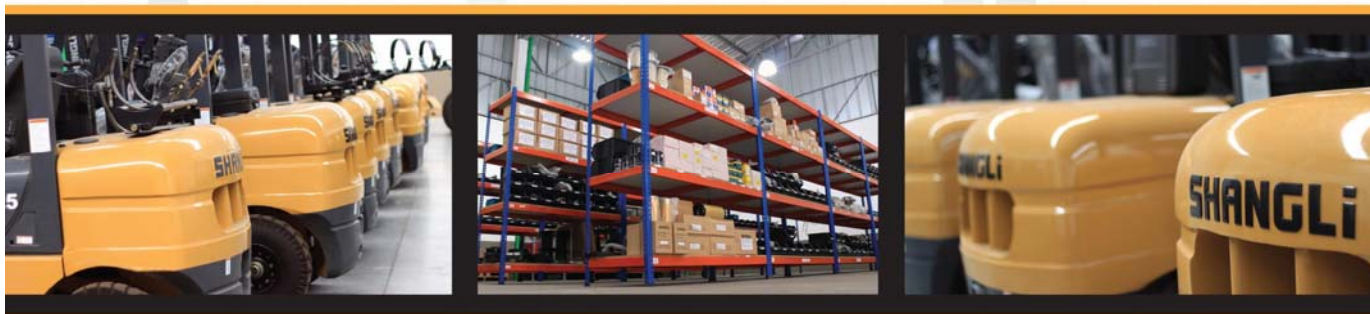
Com elevação de 4,5 ou 6,0 mts.



FICHA TÉCNICA

ELÉTRICA 2500 KG - 4 RODAS

EMPILHADEIRA ELÉTRICAS SHANGLI		MODELOS 4 RODAS			
CARACTERÍSTICAS	MEDIDA	CPD25/3	CPD25/36	CPD30/3	CPD30/36
Capacidade nominal	KG	2500	2500	3000	3000
Centro de carga	MM	500	500	500	500
Altura de elevação	MM	4500	6000	4500	6000
Tamanho do garfo (comp x larg x esp)	MM	1070×122×40	1070×122×40	1070×125×45	1070×125×45
Ângulo de inclinação do mastro F / R	GRAUS	6 / 12	6 / 12	6 / 12	6 / 12
Raio de giro	MM	2050	2050	2250	2250
Altura livre do solo	MM	110	110	110	110
Altura do protetor do operador	MM	2130	2130	2140	2140
DESEMPENHO					
Velocidade máx. de transporte (carga total)	KM/H	13	13	16	16
Velocidade máx. de elevação (carga total)	MM/S	225	225	280	280
Capacidade máx. em rampas com carga	%	10	10	15	15
DIMENSÕES					
Comprimento total sem garfos	MM	2365	2365	2365	2365
Largura total	MM	1150	1150	1270	1270
Altura do mastro	MM	2060	2550	2060	2550
CHASSI					
Pneus dianteiros		7.00-12-12PR	7.00-12-12PR	28×9-15-12PR	28×9-15-12PR
Pneus traseiros		18x7-8-14PR	18x7-8-14PR	18x7-8-14PR	18x7-8-14PR
Distância entre eixos	MM	1450	1450	1680	1680
Peso	KG	4100	4400	4650	4950
MOTOR					
Bateria – Voltagem/Capacidade	V/AH	48 / 640	48 / 640	80 / 500	80 / 500
Controlador		ZAPI	ZAPI	SME	SME
Motor de tração	KW	9.0	9.0	2x10.0	2x10.0
Motor de elevação	KW	8.6	8.6	24	24



SHANGLI
do BRASIL

SAC - sac@shangli.com.br
Vendas - shangli@shangli.com.br
Rod. Ivo Silveira, 280
CEP 88355-230 - Brusque/SC
(47) 3251 2205
Tim (47) 9761 2101 - Vivo (47) 9186 9765
www.shangli.com.br